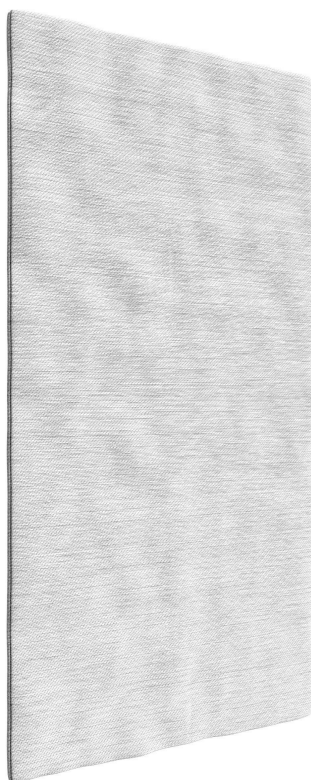


ISOLCORE®

L'isolation la plus fine et la plus performante au monde

CZ Manuel d'installation - Planchers

Description



ISOLCORE est la marque italienne qui a inventé les meilleurs produits d'isolation au monde. Les panneaux sous vide sont généralement constitués d'un composant minéral pressé qui est emballé sous vide dans une enveloppe spéciale. Le panneau CZ est composé d'un noyau principalement constitué de fibres de verre et d'une enveloppe spéciale faite de tissu de fibres de verre et d'aluminium, ce qui le rend beaucoup plus résistant aux coupures et à l'érosion que tous les autres panneaux sous vide actuellement disponibles sur le marché. Cette enveloppe spéciale rend le panneau imperméable aux gaz et à la vapeur et lui confère une durée de vie trois fois supérieure à celle d'un panneau isolant traditionnel. Les panneaux sont privés de l'air qu'ils contiennent afin d'obtenir des pressions très basses : ce processus réduit considérablement la mobilité des quelques molécules d'air restantes. De cette manière, la conductivité thermique diminue pour atteindre des valeurs inférieures à 0,002 W/mK. La réduction de l'air à l'intérieur des panneaux se traduit par une réduction de la transmission d'énergie par conduction, radiation et convection thermiques, ce qui est

dû à la norme d'isolation élevée du produit. Ce processus élimine la conductivité thermique de l'air et le transfert de chaleur, ce qui permet d'obtenir un produit hautement isolant.

Applications principales

Le panneau Cz est fortement recommandé dans le domaine de la construction pour isoler :

- Murs extérieurs (derrière un faux mur - épaisseur totale de 3-3,5 cm)
- Murs intérieurs (derrière un faux mur - épaisseur totale de 2,5 cm)
- Planchers des terrasses
- Chemins piétonniers
- Plafond/garage

En outre, le panneau CZ peut être utilisé dans de nombreux secteurs différents comme celui de la réfrigération.

Avantages

Les principaux avantages sont les suivants

- ses hautes performances d'isolation (20 fois supérieures à celles des produits d'isolation traditionnels) - ses faibles coûts énergétiques
- sa faible profondeur
- ses performances thermiques sont 3 fois supérieures dans le temps à celles des produits d'isolation traditionnels
- il peut être placé également sur les bâtiments qui doivent respecter certaines restrictions liées au paysage dans lequel ils sont situés, à leur histoire ou aux lois environnementales de leur pays.

INSTRUCTIONS D'INSTALLATION

1ère méthode - Sous la chape (avec ou sans chauffage par le sol)

Étape 1

La pose horizontale sur les trottoirs doit se faire sur une surface plane exempte d'impuretés et doit être placée sur un tissu non tissé de 300 g/m².



Étape 2

Une attention particulière doit être portée à la jonction entre chaque pièce en exerçant une légère pression latérale pour éliminer les lacunes ou les raccords.





Remarque : il est recommandé de coller les joints des panneaux CZ et le périmètre du revêtement de sol à l'aide d'une bande adhésive en aluminium et bitume.

Pendant la phase d'installation, il faut veiller à ne pas marcher sur les panneaux, sous peine de les endommager. Pour cette raison, il est recommandé de laisser un chemin libre de panneaux afin de pouvoir marcher en toute sécurité d'un côté du sol ou du toit à l'autre. Dans la phase finale, placez les panneaux sur ces chemins vides.

Si vous devez marcher sur les panneaux, il est recommandé d'utiliser des planches de bois pour répartir le poids lors de la marche et/ou des tissus de protection.

Étape 3

Recouvrir le panneau d'une couche supplémentaire de tissu non tissé (200/300 g de géotextile) et d'une couche de nylon.



Étape 4 : Procéder à la mise en place d'une chape d'au moins 5,5 cm à l'aide du treillis approprié.

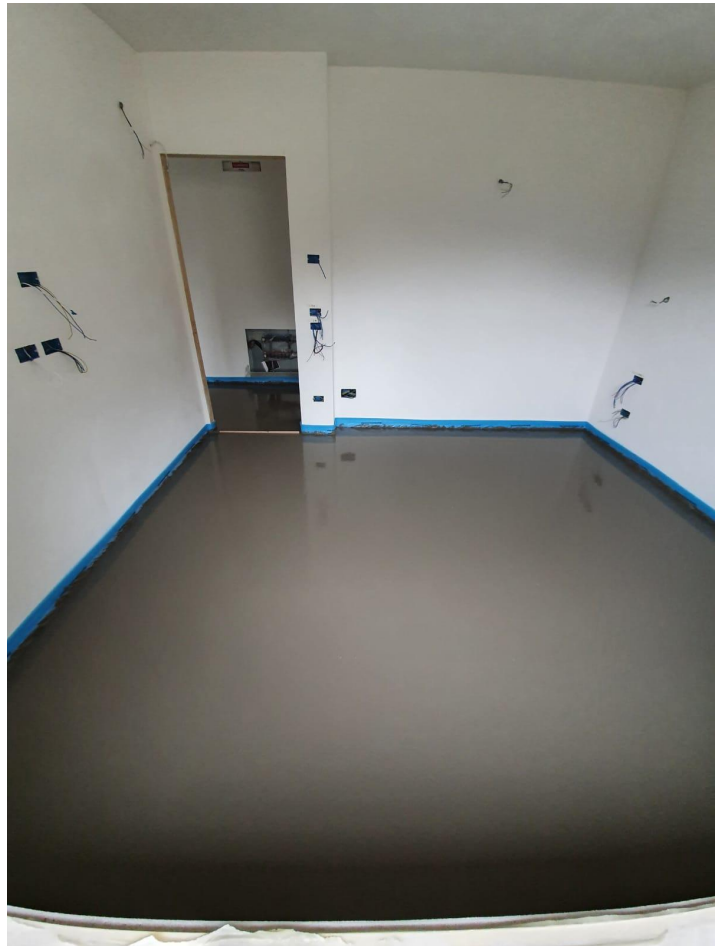


Chape fraisée



Pose de tuyaux

Il est désormais possible de poser n'importe quel plancher chauffant...
Un plancher radiant peut être créé avant la pose de la chape en fraisant
la chape existante.



2ème méthode - Sous un panneau de bois ou de fibres-ciment

Cette solution de pose est principalement utilisée pour isoler l'extrados des planchers de grenier ou pour isoler les planchers de terrasse ou les toits plats lorsqu'il est nécessaire de s'élever le moins possible au niveau du plancher, par exemple parce que l'on est contraint par les seuils des portes-fenêtres.



Restrictions/conditions.

Le panneau à vide doit être traité avec un soin et une délicatesse particuliers. En effet, il est fortement recommandé de vérifier l'intégrité du panneau avant de l'installer. Les dommages sont reconnaissables à l'imperfection de l'adhérence de la couverture externe au noyau interne.

Pour l'installation des panneaux sous vide CZ - ISOLCORE, il est essentiel de prêter attention aux points suivants :

- 1) Une fois les panneaux sous vide livrés, ils doivent être contrôlés visuellement selon les critères susmentionnés afin de vérifier leur intégrité ;
- 2) Les panneaux ne peuvent pas être coupés ou pliés : les panneaux sont généralement de forme rectangulaire ou carrée, mais nous pouvons les personnaliser dans différentes formes et/ou tailles pour répondre à des applications spécifiques.
- 3) Il n'est pas recommandé de percer les panneaux.
- 4) La surface sur laquelle les panneaux sous vide doivent être placés doit être lisse, plate et ne doit pas présenter d'arêtes vives ou d'autres protubérances.

Nos panneaux ont également des dimensions réduites pour couvrir les zones difficiles à isoler et que les grands formats ne peuvent pas atteindre.

Nous vous recommandons de nous fournir le bon nombre de panneaux pour chaque format en choisissant parmi les panneaux standard (voir fiche technique).

Remarque : si de petites parties restent découvertes, elles peuvent être isolées avec le feutre nanotechnologique NANOFELT d'une épaisseur de 1 cm. Il est ainsi possible d'isoler 100 % des ponts thermiques. En outre, ce feutre peut être facilement façonné et découpé à l'aide d'un simple cutter.

NOTES JURIDIQUES

Les conseils d'utilisation de nos produits correspondent à l'état actuel de nos connaissances et n'impliquent aucune garantie et/ou responsabilité quant au résultat final des travaux.

n'impliquent aucune garantie et/ou responsabilité quant au résultat final du travail. Il incombe à l'utilisateur de vérifier l'adéquation du produit à son usage spécifique, en assumant toutes les responsabilités inhérentes et dérivant de l'utilisation du produit lui-même. Nos techniciens sont à votre disposition pour toute information, clarification et question sur l'utilisation et le traitement de nos produits. Des fiches d'information actualisées sont disponibles sur le site www.isolcore.com ou peuvent être demandées à nos bureaux.

EDITION

Sortie : 28/10/2019

Révision : 11/09/2020